



Panama

Team Centralamerica: 043 500 60 25

## The Resort @ Isla Palenque \*\*\*\*

### Lage

The Resort @ Isla Palenque ist auf der Privatinsel Palenque gelegen. Von David aus werden die Gäste in rund einer Fahrstunde zum Hafen von Boca Chica gefahren, von wo das Schiff noch ca. 15 Minuten zum Hotel benötigt.

### Charakter

Harmonisch in die Umgebung integriert, bietet das Resort @ Isla Palenque eine einzigartige Kombination aus Naturparadies und Komfort. Der perfekte Ort für Ausflüge und Entspannung.

### Einrichtung

Zur Anlage gehören zwei Restaurants mit ausgezeichneter Küche, eine Bar, ein Spa-Bereich, ein atemberaubender Infinity-Pool sowie eine Farm.

### Unterkunft

10 Zimmer & Suiten. Bei der Gestaltung der Zimmer wurde auf eine natürliche, landestypische und dennoch komfortable und elegante Einrichtung Wert gelegt. Alle Zimmer verfügen über eine eher offene Bauweise und bieten Bad oder Dusche, WC, Klimaanlage, WLAN und Safe.

### Unterhaltung & Aktivitäten

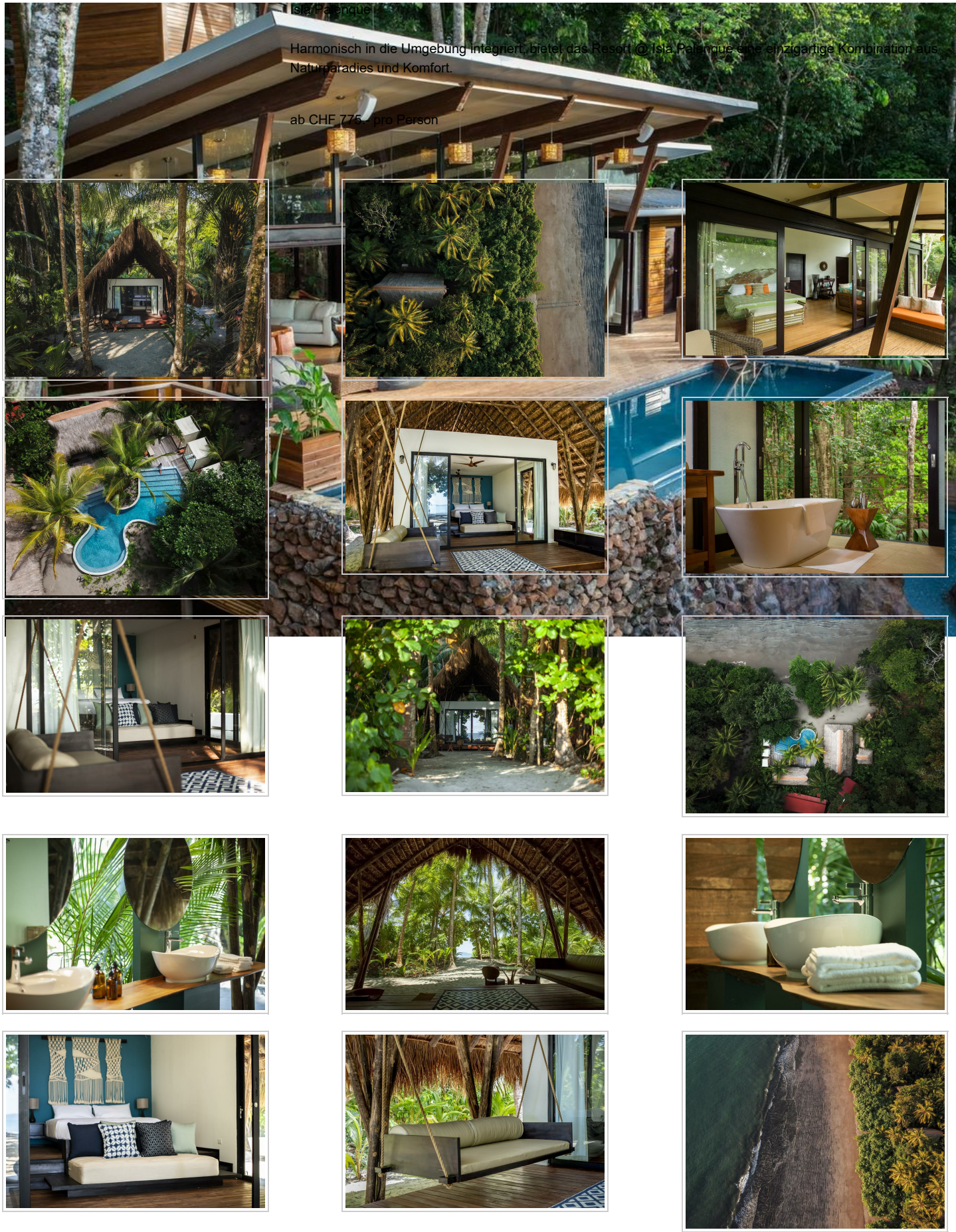
Es werden diverse Ausflüge und Aktivitäten angeboten. Einige Beispiele dafür sind Canopying, Wanderungen, Mangroven-Touren, Fischen, Kajaken, Ausflüge auf andere Inseln, Walbeobachtungen usw.

### Preis

4 Tage/3 Nächte im DZ ab CHF 775.- pro Person, inkl. Frühstück



The Resort @ Isla Palenque \*\*\*\*



Isla Palenque  
Harmonisch in die Umgebung integriert, bietet das Resort @ Isla Palenque eine einzigartige Kombination aus Naturparadies und Komfort.

ab CHF 775,- pro Person